

Salate und kleine Gerichte

| | |
|---|---------------|
| Gemischter Salat <i>mit French Dressing</i> | 5,70 € |
| Caesar's Salad <i>mit Knoblauchdressing, frischem Parmesan, Landbrotdcroûtons und Kirschtomaten</i> | 9,50 € |
| <i>Dazu empfehlen wir:</i> <i>wahlweise 3 gebratene Fischfilets oder Perlhuhnbrust</i> | 6,50 € |
| "Münchner Obazda" <i>angemachter Frischkäse mit Radieschen, Zwiebeln und Brez'n</i> | 8,90 € |
| Regensburger Wurstsalat <i>mit Gewürzgurke, Zwiebeln und frischem Brot</i> | 8,90 € |
| Ofenfrische Laugenbrez'n <i>pro Stück</i> | 2,00 € |
| Brötchen mit Schmalz | 3,00 € |

Aus dem Suppentopf

| | |
|--|---------------|
| Herzhafte Rinderkraftbrühe <i>mit Pfannkuchenstreifen und Wurzelgemüse</i> | 5,50 € |
| Bayerische Leberknödelsuppe <i>mit frischem Schnittlauch</i> | 5,90 € |
| Hausgemachte Kartoffel-Kräutersuppe <i>mit Speck und Kräutercroûtons</i> | 5,90 € |

Gerne informiert Sie unser Serviceteam über die allergenen Zutaten unserer Gerichte.

Paulaner's Brotzeit & Schmankerl

| | |
|--|--------------------------------|
| 1 Paar original Münchner Weißwürste <i>mit süßem Senf und einer Brez'n</i> | 6,80 € |
| Bayerischer Leberkäse <i>aus der Münchener Metzgerei Vinzensmurr mit Kartoffelsalat</i> | 8,90 € |
| Gerne auch vom Grill mit Spiegelei | 9,90 € |
| Original Nürnberger Rostbratwürstl auf Fasskraut ...6 Stück | 9,50 € |
| ...8 Stück | 11,90 € |
| ...12 Stück | 16,00 € |
| Brotzeitteller <i>mit bayerischen Spezialitäten: Krustenbraten, Bergkäse, Obazda, Landjäger, Gewürzgurke, Griebenschmalz, roten Zwiebeln, Bergsteigerbrot und Butter</i> | 14,50 € |
| Roastbeef vom Holsteiner Weideochsen <i>rosa gebraten mit Remouladensoße und Bratkartoffeln</i> | 14,50 € |
| Hamburger Labskaus <i>mit Gewürzgurke, Spiegelei und Rollmops</i> | 14,80 € |
| Gebratene Champignons <i>mit frischen Kräutern in Rahm, dazu servieren wir einen hausgemachten Semmelknödel</i> | 10,50 € |
| Allgäuer Käsespätzle <i>mit Röstzwiebeln und Salat</i> | 12,50 € |
| Bandnudeln mit Bayerischem Pesto <i>8 verschiedene Kräuter ergeben diesen einzigartigen Geschmack</i> Dazu empfehlen wir: Gebratene Perlhuhnbrust | 9,50 € 6,50 € |

Gerne informiert Sie unser Serviceteam über die allergenen Zutaten unserer Gerichte.

Unsere Preise verstehen sich inklusive 19% MwSt.

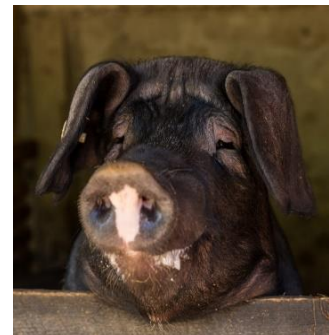
Fleischgerichte

| | |
|--|----------------|
| <i>Gegrillte Schweinshax'n vom Hof Bimöhlen</i> | 16,50 € |
| <i>mit Dunkelbiersoße, Kartoffelknödel und Speck-Krautsalat</i> | |
| <i>Ofenfrischer Krusten-Schweinebraten vom Hof Bimöhlen</i> | 15,50 € |
| <i>mit Dunkelbiersoße, Kartoffelknödel, Semmelknödel und Speck-Krautsalat</i> | |
| <i>Saftiger Kasselerbraten geräuchert vom Hof Bimöhlen</i> | 14,50 € |
| <i>mit Sauerkraut, Butterkartoffeln und Senf</i> | |
| <i>Bayerischer Schmankerl Teller</i> | 16,50 € |
| <i>mit Kasseler, Leberkäse, Rostbratwürsten, Schweinebraten, Sauerkraut und Kartoffelsalat</i> | |
| <i>Original Wiener Schnitzel vom Kalb</i> | 20,50 € |
| <i>mit knusprigen Bratkartoffeln, Preiselbeeren und Salat</i> | |
| <i>Münchner Zwiebelrostbraten vom Rinderrücken 210g</i> | 21,50 € |
| <i>mit Käsespätzle, Röstzwiebeln und Salat</i> | |

Wir, als ein zukunftsorientiertes Restaurant, übernehmen Verantwortung und beziehen schrittweise unsere Fleischprodukte von regionalen und nachhaltigen Bauerhöfen.

So verwenden wir zum Beispiel für unsere bayerischen Klassiker das regionale „Angler Sattelschwein“, das mit genügend Auslauf und ohne den zusätzlichen Einsatz von Wachstumshormonen, artgerecht gehalten wird.

Und der respektvolle Umgang mit den Tieren zahlt sich aus; überzeugen Sie sich selbst vom hervorragenden Geschmack unserer regionalen Spezialitäten!



Gerne informiert Sie unser Serviceteam über die allergenen Zutaten unserer Gerichte.

Unsere Preise verstehen sich inklusive 19% MwSt.

Fischgerichte

| | |
|--|----------------|
| Gebratene Scholle Finkenwerder Art <i>mit Speckstippe, Butter, Zitrone und Petersilienkartoffeln</i> | 18,50 € |
| Hamburger Pannfisch "klassisch" <i>3 gebratene Fischfilets mit gekörnter Senfsoße, Gurkensalat und knusprigen Bratkartoffeln</i> | 19,50 € |

Die süßen Leckereien

| | |
|--|---------------|
| "Mövenschiß" , Vanilleeis, Krokant, Mokkalikör und Sahne | 4,90 € |
| Bayerische Creme mit Himbeermark im Weckglas serviert | 5,50 € |
| Warmer Apfelstrudel mit Vanilleeis und Sahne | 6,50 € |
| Warmer Topfenstrudel mit Vanilleeis und Sahne | 6,50 € |
| Kaiserschmarrn mit Rum-Rosinen goldbraun karamellisiert, <i>dazu Apfelkompott und Vanilleeis</i> | 9,50 € |
| Gemischtes Eis | 5,00 € |
| <i>Portion Sahne</i> | 1,00 € |
| <i>Chocolate Chips</i> | |
| <i>Citronen Sorbet</i> | |
| <i>Crème Pistache</i> | |
| <i>Crème Vanilla</i> | |
| <i>Maple Walnuts</i> | |
| <i>Strawberry Cream</i> | |
| Eiskaffee | 4,50 € |
| Eisschokolade | 4,50 € |

Gerne informiert Sie unser Serviceteam über die allergenen Zutaten unserer Gerichte.

Unsere Preise verstehen sich inklusive 19% MwSt.

BIERSPEZIALITÄTEN

....aus reinster Münchner Braukunst

| | | |
|--|---------------|---------------|
| Paulaner Original Münchner Hell | 0,3l | 3,40 € |
| feiner, runder Geschmack, fein gehopft | 0,5l | 4,50 € |
| | Maß 1l | 8,80 € |
| Paulaner Original Münchner Dunkel | 0,3l | 3,40 € |
| kräftig im Geruch, malzaromatisch | 0,5l | 4,50 € |
| | Maß 1l | 8,80 € |
| Paulaner Premium Pils | 0,3l | 3,60 € |
| hopfenaromatisch im Geruch, feinherb | 0,5l | 4,60 € |
| | Maß 1l | 9,00 € |
| Paulaner Hefe-Weißbier naturtrüb | 0,3l | 3,40 € |
| prickelnder Geschmack, würzig | 0,5l | 4,50 € |
| | Maß 1l | 8,80 € |
| Alsterwasser (Radler) | 0,3l | 3,40 € |
| | 0,5l | 4,50 € |
| | Maß 1l | 8,80 € |
| Diesel (Premium Pils mit Coca-Cola) | 0,3l | 3,50 € |
| | 0,5l | 4,50 € |
| Limo-, Bananen- oder Cola-Weizen | 0,3l | 3,40 € |
| | 0,5l | 4,50 € |
| Paulaner Zwickl | 0,3l | 3,50 € |
| | 0,5l | 4,60 € |
| | Maß 1l | 8,90 € |
| Paulaner alkoholfrei | Flasche 0,33l | 3,30 € |
| Paulaner Hefe-Weißbier alkoholfrei | Flasche 0,5l | 4,20 € |
| Paulaner Natur Radler | Flasche 0,5l | 4,50 € |

Unsere Preise verstehen sich inklusive 19% MwSt.

Softdrinks

| | | |
|---|-------|---------------|
| Magnus Mineralwasser | 0,25l | 2,90 € |
| <i>Feinperlig oder Still</i> | 0,75l | 5,90 € |
| Coca-Cola | 0,2l | 2,90 € |
| Coca-Cola Light | 0,2l | 2,90 € |
| Coca-Cola Zero | 0,2l | 2,90 € |
| Fanta | 0,2l | 2,90 € |
| Sprite | 0,2l | 2,90 € |
| Mezzo Mix | 0,2l | 2,90 € |
| Paulaner Spezi | 0,5l | 4,50 € |
| Schweppes Tonic Water | 0,2l | 2,90 € |
| Schweppes Bitter Lemon | 0,2l | 2,90 € |
| Schweppes Ginger Ale | 0,2l | 2,90 € |
| Granini Orangensaft | 0,2l | 3,50 € |
| Granini Apfelsaft | 0,2l | 3,50 € |
| Granini Kirschsft | 0,2l | 3,50 € |
| Granini Bananennektar | 0,2l | 3,50 € |
| Vio Bio Schorle Apfel | 0,3l | 3,80 € |
| Vio Bio Schorle Rhabarber | 0,3l | 3,80 € |
| Vio Bio Schorle schwarze Johannisbeere | 0,3l | 3,80 € |
| Vio Bio Schorle Limette-Gurke | 0,3l | 3,80 € |
| Almdudler | 0,35l | 3,50 € |

Aperitif

| | | |
|--|-----|---------------|
| Campari | 5cl | 5,00 € |
| Campari Orange | | 8,50 € |
| Campari Soda | | 8,50 € |
| Martini | 5cl | 4,50 € |
| <i>bianco, rosso</i> | | |
| Aperol Spritz | | 7,00 € |
| <i>Aperol, Soda, Prosecco</i> | | |
| Hugo | | 7,00 € |
| <i>Prosecco, Soda, Minze, Limette, Holunderblütensirup</i> | | |

Weißwein

DEUTSCHLAND

Rheinhessen

| | | |
|---|-------|----------------|
| 2017er Grauburgunder, Qualitätswein | 0,2l | 7,10 € |
| Weingut Manz-Weinolsheim | 0,5l | 17,70 € |
| <i>trocken, Aroma nach Melone und Birne</i> | 0,75l | 26,50 € |
| 2016er Weißburgunder, Qualitätswein | 0,2l | 7,10 € |
| Weingut Manz-Weinolsheim | 0,5l | 17,70 € |
| <i>trocken, Aroma nach Zitronenmelisse</i> | 0,75l | 26,50 € |

Mosel

| | | |
|---|-------|----------------|
| 2010er Riesling, Qualitätswein | 0,2l | 6,80 € |
| Weingut Schier-Zell | 0,5l | 17,00 € |
| <i>trocken, sehr erfrischend</i> | 0,75l | 25,50 € |
| 2016er Chardonnay, Qualitätswein | 0,2l | 6,80 € |
| Weingut Schier-Zell | 0,5l | 17,00 € |
| <i>trocken, kraftvoll im Geschmack</i> | 0,75l | 25,50 € |

ITALIEN

Venetien

| | | |
|--|-------|----------------|
| 2016er Pinot Grigio Veneto | 0,2l | 6,40 € |
| Vinicola Serena-Conegliano | 0,5l | 16,00 € |
| <i>trocken, duftendes, komplexes Aroma</i> | 0,75l | 24,40 € |

CHILE

Central Valley

| | | |
|--|-------|----------------|
| 2017er Sauvignon Blanc, Qualitätswein | 0,2l | 6,70 € |
| Weingut Mont Gras | 0,5l | 16,70 € |
| <i>trocken, tropische Früchte, lebendige Säure</i> | 0,75l | 25,00 € |

| | | |
|------------------------|------|---------------|
| Weißweinschorle | 0,2l | 5,90 € |
| <i>trocken</i> | | |

Roséwein

FRANKREICH

| | | |
|----------------------------|-------|----------------|
| Fleur de D'artagnan | 0,2l | 6,50 € |
| <i>trocken</i> | 0,5l | 16,50 € |
| | 0,75l | 25,50 € |

Rotwein

DEUTSCHLAND

Baden

| | | |
|--|-------|---------|
| 2014er Spätburgunder, Qualitätswein | 0,2l | 7,50 € |
| <i>Bezirkshellerei Markgräflerland</i> | 0,5l | 18,80 € |
| <i>trocken, hochfeines Fruchtbukett</i> | 0,75l | 28,10 € |

FRANKREICH

Bordeaux

| | | |
|--|-------|---------|
| 2016er Cabernet-Sauvignon | 0,2l | 7,20 € |
| <i>Baron Philippe de Rothschild</i> | 0,5l | 18,00 € |
| <i>trocken, kraftvoll</i> | 0,75l | 27,00 € |
| <i>Aroma von Johannisbeere und Brombeere</i> | | |

| | | |
|---|-------|---------|
| 2016er Merlot | 0,2l | 7,20 € |
| <i>Baron Philippe de Rothschild</i> | 0,5l | 18,00 € |
| <i>trocken, weich und saftig,</i> | 0,75l | 27,00 € |
| <i>Aromen nach Schattenmorellen und Brombeere</i> | | |

SÜDAFRIKA

Western Cape

| | | |
|--|-------|---------|
| 2016er Shiraz-Merlot, Qualitätswein | 0,2l | 6,50 € |
| <i>Weingut Drosty Hof</i> | 0,5l | 16,30 € |
| <i>trocken, weich, beeriger Geschmack</i> | 0,75l | 24,40 € |

SPANIEN

Rioja

| | | |
|--|-------|---------|
| 2010er Finca Besaya Rioja Reserva DOC | 0,2l | 7,00 € |
| <i>Bodegas Barón de Ley</i> | 0,5l | 17,50 € |
| <i>trocken, kraftvoll, würzig</i> | 0,75l | 26,30 € |

| | | |
|-----------------------|------|--------|
| Rotweinschorle | 0,2l | 5,90 € |
| <i>trocken</i> | | |

Prosecco

PROSECCO

| | | |
|--|-------|---------|
| Vignana Prosecco Spumante Treviso DOC | 0,1l | 6,20 € |
| <i>trocken, blumige Note, gelbe Frucht</i> | 0,75l | 32,00 € |

Unsere Preise verstehen sich inklusive 19% MwSt.

Longdrinks

| | | |
|--|--|--------|
| <i>Bacardi Cola</i> | | 8,50 € |
| <i>Havana Cola</i> | | 8,50 € |
| <i>Whiskey Cola (Jack Daniel's)</i> | | 8,50 € |
| <i>Gin Lemon (Gordon's Gin)</i> | | 8,50 € |
| <i>Gin Tonic (Gordon's Gin)</i> | | 8,50 € |
| <i>Wodka Cola (Moskowskaya)</i> | | 8,50 € |
| <i>Wodka Orangensaft (Moskowskaya)</i> | | 8,50 € |
| <i>Wodka Tonic (Moskowskaya)</i> | | 8,50 € |

Aquavit / Grappa

| | | |
|-------------------------------|-----|--------|
| <i>Malteser Aquavit</i> | 2cl | 2,50 € |
| <i>Jubiläums Aquavit</i> | 2cl | 2,50 € |
| <i>Linie Aquavit</i> | 2cl | 2,50 € |
| <i>Grappa Nonino Vuisinar</i> | 2cl | 3,50 € |

Wodka / Korn / Tequila

| | | |
|------------------------------|-----|--------|
| <i>Wodka Moskowskaya</i> | 2cl | 2,50 € |
| <i>Fürst Bismarck</i> | 2cl | 2,50 € |
| <i>Helbing Kümmel</i> | 2cl | 2,50 € |
| <i>Enzian</i> | 2cl | 2,00 € |
| <i>Tequila Sierra silver</i> | 2cl | 3,00 € |

Obstbrände

| | | |
|----------------------------|-----|--------|
| <i>Morand Williamine</i> | 2cl | 5,00 € |
| <i>Morand Framboise</i> | 2cl | 5,00 € |
| <i>Morand Kirsche</i> | 2cl | 5,00 € |
| <i>Specht Obstwässerle</i> | 2cl | 2,50 € |

Rum

| | | |
|-----------------------|-----|--------|
| <i>Bacardi weiß</i> | 2cl | 4,00 € |
| <i>Havana Club 3y</i> | 2cl | 4,50 € |

Weinbrand / Brandy / Cognac

| | | |
|-------------------------|-----|--------|
| <i>Asbach Uralt</i> | 2cl | 2,00 € |
| <i>Remy Martin VSOP</i> | 2cl | 3,50 € |

Liköre

| | | |
|-----------------------------|-----|--------|
| <i>Amaretto Disaronno</i> | 2cl | 3,00 € |
| <i>Bailey's Irish Cream</i> | 2cl | 3,00 € |

Bitters

| | | |
|----------------------|-----|--------|
| <i>Fernet Branca</i> | 2cl | 3,00 € |
| <i>Ramazotti</i> | 2cl | 3,00 € |
| <i>Jägermeister</i> | 2cl | 3,00 € |

Whisk(e)y

BLENDEN SCOTCH

| | | |
|-------------------------|-----|--------|
| <i>Chivas Regal 12y</i> | 4cl | 6,50 € |
|-------------------------|-----|--------|

SINGLE MALTS - LOW & HIGHLANDS

| | | |
|---------------------------|-----|--------|
| <i>The Macallan Amber</i> | 4cl | 7,50 € |
| <i>Glenmorangie 10y</i> | 4cl | 6,50 € |
| <i>Glenfiddich 12y</i> | 4cl | 7,00 € |

IRISH WHISKEY

| | | |
|----------------------|-----|--------|
| <i>Tullamore Dew</i> | 4cl | 6,00 € |
|----------------------|-----|--------|

BOURBON

| | | |
|----------------------|-----|--------|
| <i>Jack Daniel's</i> | 4cl | 6,00 € |
|----------------------|-----|--------|

Heißgetränke

| | | |
|-------------------------------------|--|--------|
| <i>Tasse Kaffee</i> | | 3,00 € |
| <i>Tasse Kaffee (koffeinfrei)</i> | | 3,00 € |
| <i>Schale Kaffee</i> | | 3,50 € |
| <i>Schale Milchkaffee</i> | | 3,50 € |
| <i>Latte Macchiato</i> | | 3,50 € |
| <i>Cappuccino</i> | | 3,50 € |
| <i>Espresso</i> | | 2,50 € |
| <i>Espresso Macchiato</i> | | 2,60 € |
| <i>Doppelter Espresso</i> | | 4,00 € |
| <i>Doppelter Espresso Macchiato</i> | | 4,20 € |
| <i>Heiße Schokolade</i> | | 3,50 € |
| <i>Heiße Schokolade mit Sahne</i> | | 3,80 € |

Heißgetränke

| | |
|--|---------------|
| <i>Glas Milch (kalt oder warm)</i> | 2,50 € |
| <i>Irish Coffee</i> | 8,50 € |
| <i>Irish Whiskey mit Kaffee und Sahnehaube</i> | |
| <i>Kännchen Tee</i> | 4,00 € |
| <i>Darjeeling Puttabong</i> | |
| <i>Imperial Earl Grey</i> | |
| <i>Green Himalajian</i> | |
| <i>Red Fruit Flash</i> | |
| <i>Bavarian Mint</i> | |
| <i>Chamomile Meadow</i> | |

Unsere Preise verstehen sich inklusive 19% MwSt.

Unsere Preise verstehen sich inklusive 19% MwSt.

Unsere Preise verstehen sich inklusive 19% MwSt.

Unsere Preise verstehen sich inklusive 19% MwSt.